

DARGLOBAL

URBANOASIS



MISSONI







**IL MOOD.
L'ATMOSFERA.
LO STILE DI VITA.**

**Il meglio di
Miami è ora
nel cuore di
Dubai.**

Immergiti nell'atmosfera di Miami, con spazi progettati su misura per te da Missoni Home. Scegli di vivere Urban Oasis, la tua oasi urbana.



MISSONI

“Chi dice che
un arcobaleno
ha 7 colori?
Ha molte più
sfumature.”

Missoni è stato il precursore di uno stile inconfondibile, di vestire e vivere, con il suo noto e coloratissimo accostamento di motivi a zig-zag, righe, onde e filati flamè accostati in un patchwork di jacquard geometrici e floreali.

Stile innovativo dal 1970.



MISSONI

“Arredare a modo mio significa creare un ambiente organizzato ma informale, capace di emozionare e incuriosire allo stesso tempo, dove ogni spazio è un’oasi di colori e di stati d’animo.”

— ROSITA MISSONI



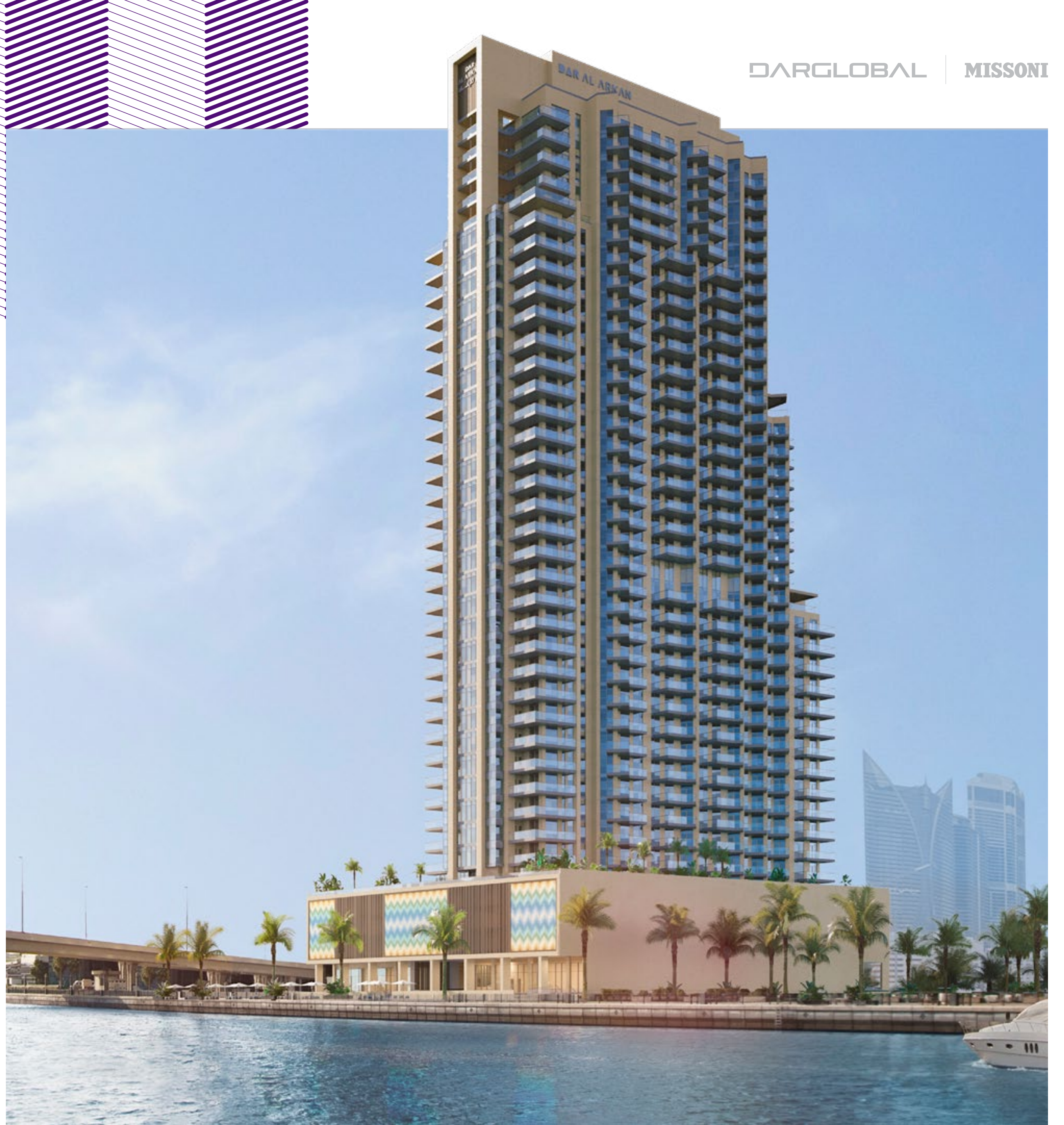
MISSONI

La casa, grande passione di Rosita, è per lei un concetto in continua evoluzione. Uno stile di arredamento dominato da tessuti inconfondibili ed elementi decorativi. L'arredamento degli spazi interni è versatile e modulare e può facilmente essere spostato anche all'esterno. La personalità dello stile è coerente ma rinnovata, con aggiunte di accessori inediti e dettagli innovativi.

Dopo aver progettato l'iconica Missoni Baia a Miami, in Florida, ora per la seconda volta, Missoni Home porta il suo concetto di spazio abitativo a Dubai. Un'iconica torre residenziale a Dubai, decorata con una gamma di raffinati accessori per la casa e spazi colorati. Missoni presenta ora la propria interpretazione delle case d'élite, ispirate al "Miami lifestyle", sempre al passo con il lusso e la moda.

BENVENUTI ALLA URBAN OASIS

Un'elegantissima torre
residenziale che affaccia
sul Canale di Dubai con
interni firmati Missoni,
che racchiude il meglio
del lifestyle di Miami.



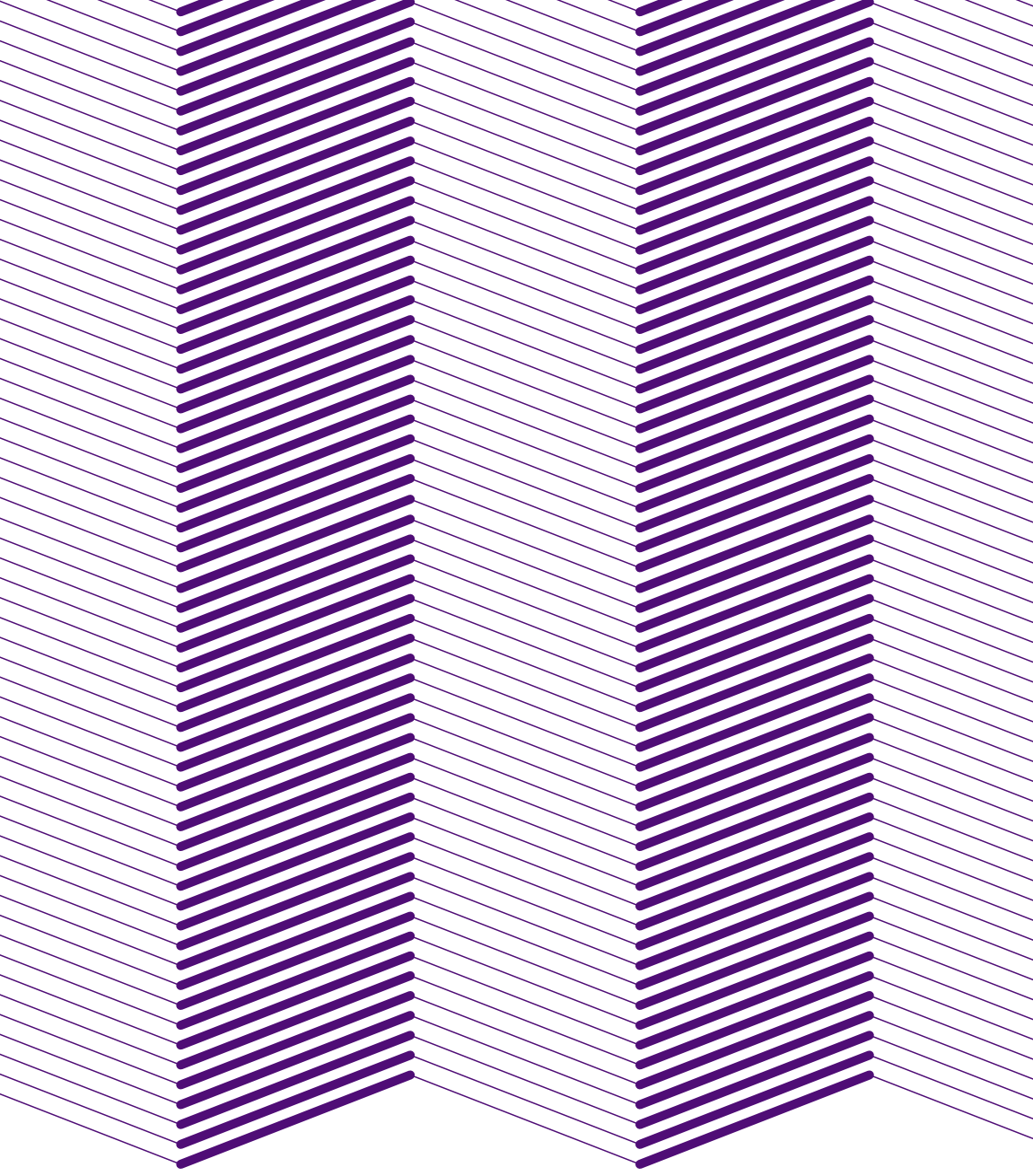
LA LOCATION

Un'oasi nel cuore della città

Urban Oasis si trova nel cuore di Dubai, direttamente sul Canale, a pochi passi dalle location più esclusive.

Esattamente come la sua torre gemella di Miami, Urban Oasis è progettata per garantire a tutti i suoi residenti case di lusso, con ampi panorami sulla città e sul canale.



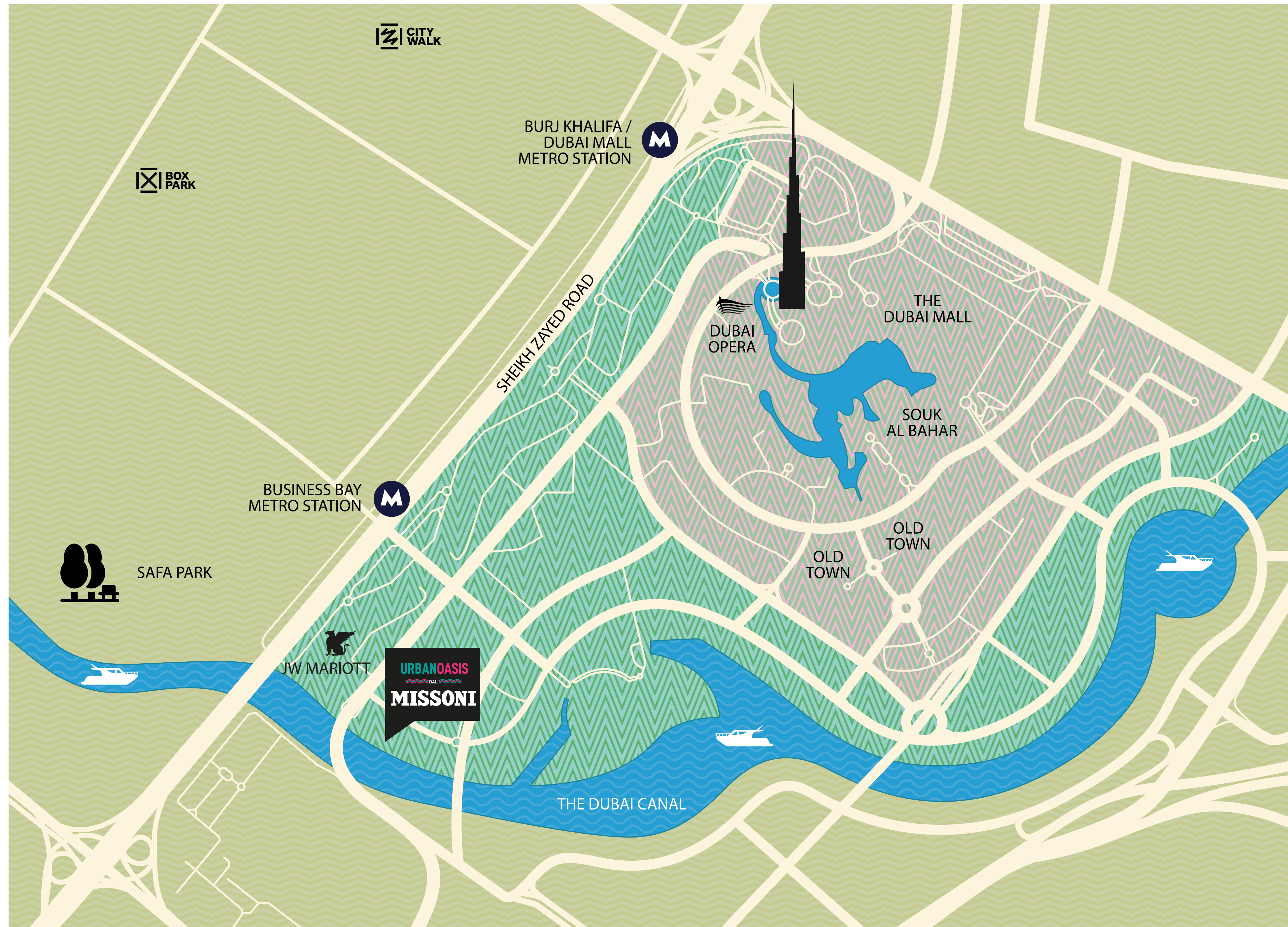


DA

 URBAN OASIS

A  **IN AUTO**

Canale di Dubai	0 min
Centro di Dubai	5 min
Dubai Mall	5 min
Jumeirah Beach	7 min
Dubai Marina	17 min
Dubai Int'l Airport	17 min
Expo 2020	30 min







A DUE PASSI DALL'ACQUA

**Direttamente
sul Canale di
Dubai**

L'Urban Oasis Tower raggiunge 38 piani di altezza, offrendo viste impareggiabili del canale e delle zone più mondane di Dubai.



ATTICI VISTA MARE BY MISSONI

Vivere in riva al mare non è solo un lusso, è una terapia per il corpo e per la mente ed è esattamente ciò che The Penthouses con Urban Oasis offre ai suoi residenti. Queste esclusive unità abitative racchiudono l'amore della casa per Missoni, trasportando

l'atmosfera e il colore della torre gemella di Miami attraverso vari elementi ispirati a moda e arte. Oltre agli attici, un'ampia scelta di appartamenti, dai monocalci agli appartamenti con una, due, tre e quattro camere da letto garantisce un'ampia scelta anche per i clienti più esigenti.



GLI ATTICI

Un ascensore privato per il tuo attico, in perfetto stile Miami

È possibile accedere a questi esclusivi attici attraverso un ascensore privato che si apre direttamente sul soggiorno. Stile inconfondibile. Il tutto si completa con l'affascinante veduta sul Canale di Dubai. Questo spazio è pensato per coloro che amano vivere in una vera e propria oasi, in perfetto stile Miami.



GLI ATTICI

**Vivi ogni
incontro
come se
fosse una
festa**

Riempi i tuoi eleganti spazi abitativi con emozioni e divertimento. Le ricche trame e i motivi prominenti di Urban Oasis creano il perfetto arredamento per accogliere te, i tuoi amici e la tua famiglia e celebrare insieme momenti unici, da ricordare.





GLI ATTICI

Trasforma ogni pasto in un banchetto

Ogni dettaglio, in una casa Missoni, è accuratamente studiato. Da Miami a Dubai, Missoni è orgoglioso di progettare tessuti decorativi, fantasie e tavolozze di colori inconfondibili, che si adattano perfettamente ad ogni spazio della casa. Tutto al solo scopo di trasformare ogni momento in compagnia in un'occasione degna di essere ricordata.



GLI ATTICI

Una cucina separata, per un look più elegante

Ogni attico dispone di una cucina separata, progettata per migliorarne l'efficienza e la privacy. È lo spazio perfetto per condividere pasti sontuosi con la tua famiglia e i tuoi ospiti.

GLI ATTICI

Parti ogni giorno con una nuova energia

Rilassati nel comfort di combinazioni cromatiche che aiutano a liberarsi dallo stress della giornata. Attraverso il design delle camere da letto riecheggia un'atmosfera che infonde calma e libera la mente. Queste soluzioni di design per la camera da letto sono create esclusivamente per Urban Oasis.







GLI ATTICI

Per la perfetta routine mattutina

Ogni giorno dovrebbe essere un buongiorno, e ogni buongiorno inizia con la giusta routine. Con Urban Oasis Tower, puoi goderti il confort di un bagno privato in ogni camera da letto, per iniziare ogni giornata col piede giusto.





I SERVIZI

Un grande ingresso, in pieno stile Miami

Colori, lusso e uno stile impeccabile caratterizzano l'atmosfera della grande hall, che racchiude lo stile di entrambe le città attraverso una miscela eclettica degli iconici motivi a zig-zag, forme geometriche e patchwork di design.



MISSONI

MISSONI



I SERVIZI — LA PISCINA INFINITY

**L'atmosfera
di Miami
Beach a
portata di
mano.**

Goditi un rifugio eccezionale nel cuore della città. Con la piscina a sfioro ogni pausa relax diventa indimenticabile. Simile a quelle delle spiagge di Miami, questa grande piscina circondata da lussureggianti piante e fontane acquatiche, è la pausa ideale per staccare da uno stile di vita frenetico.





SERVIZI — LA PALESTRA

Allenati con una vista mozzafiato

Goditi un allenamento con la migliore vista sui canali e sull'intera città. La palestra dispone di attrezzature all'avanguardia, gli innovativi arredamenti Missoni e, cosa ancor più importante, i migliori piani di allenamento studiati ad-hoc per ogni residente.





URBANOASIS



MISSONI

PLANIMETRIE DEGLI ATTICI



LIVELLO 2

3 CAMERE DA LETTO

AREA TOTALE

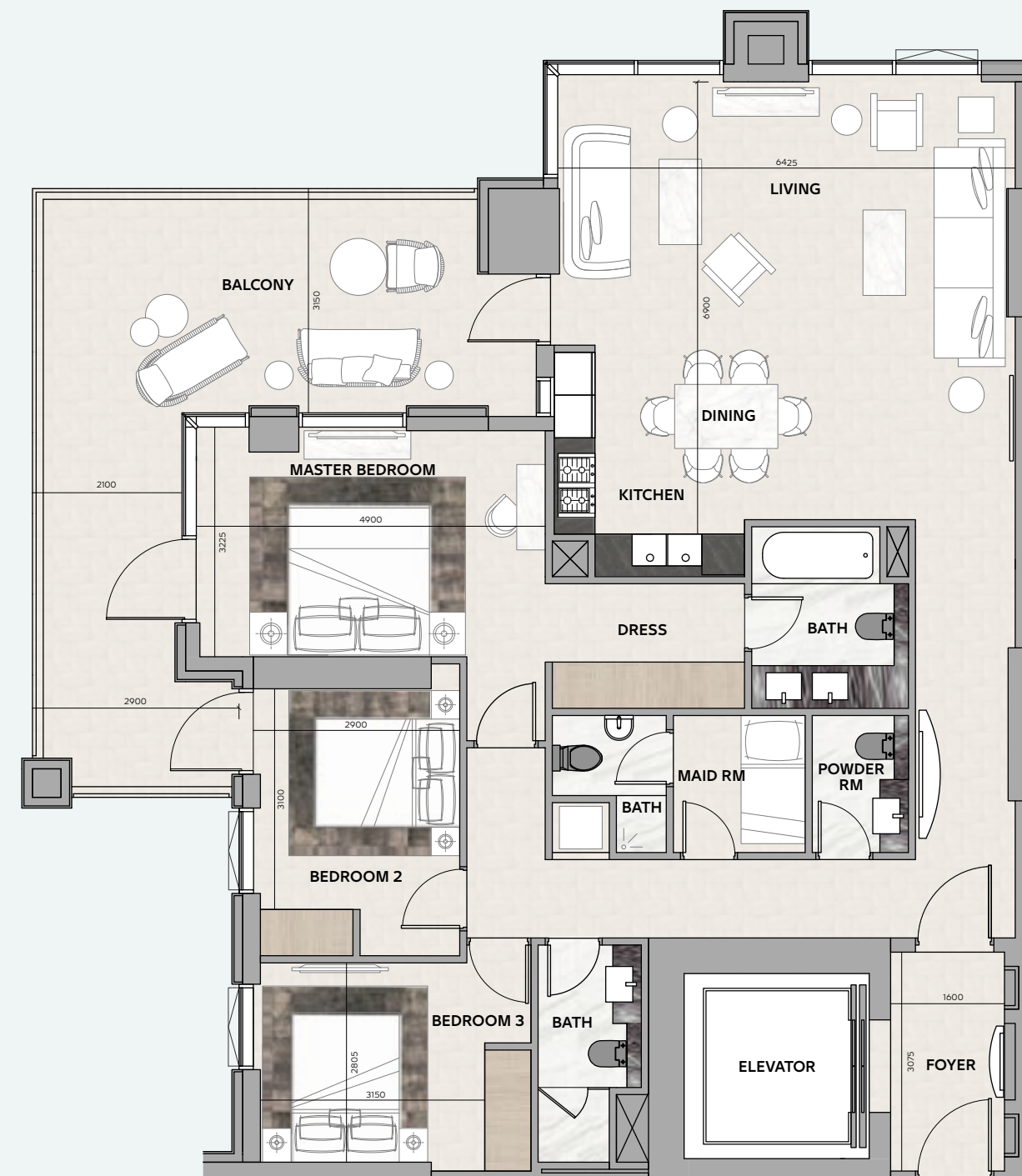
178 mq / 1916 piedi quadrati

UNITÀ N.

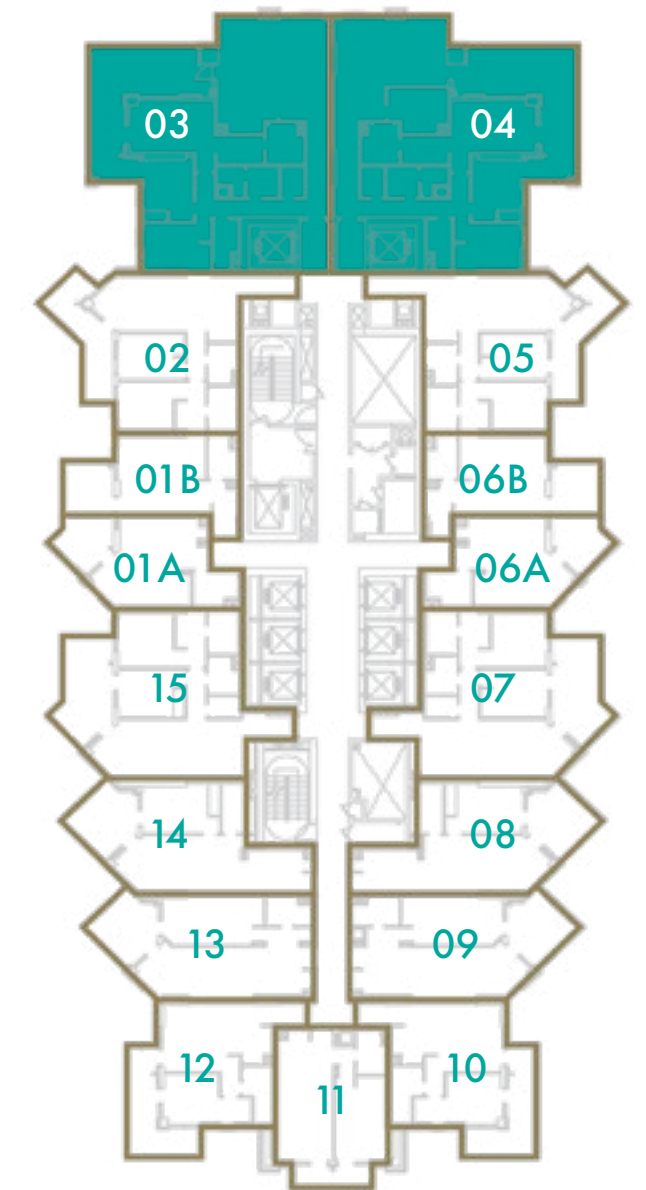
3 e 4

URBAN OASIS DAL **MISSONI**

Dichiarazione di non responsabilità: tutte le immagini, i piani, i layout, le informazioni, i dati e i dettagli inclusi in questa brochure, sono solo indicativi e possono cambiare in qualsiasi momento fino allo stato finale «as built» in conformità con il disegno finale del progetto, le approvazioni normative e i permessi di pianificazione. Tutti gli accessori e le finiture interne come carta da parati, lampadari, mobili, elettronica, elettrodomestici, tende, paesaggio duro e morbido, marciapiedi, caratteristiche, palestra, piscina(e) e altri elementi visualizzati nella brochure, o all'interno dell'appartamento o tra il confine del lotto e l'unità, non fanno parte dell'unità e sono mostrati solo a scopo illustrativo.



CANALE DI DUBAI



LIVELLI 3 - 14

3 CAMERE DA LETTO

AREA TOTALE

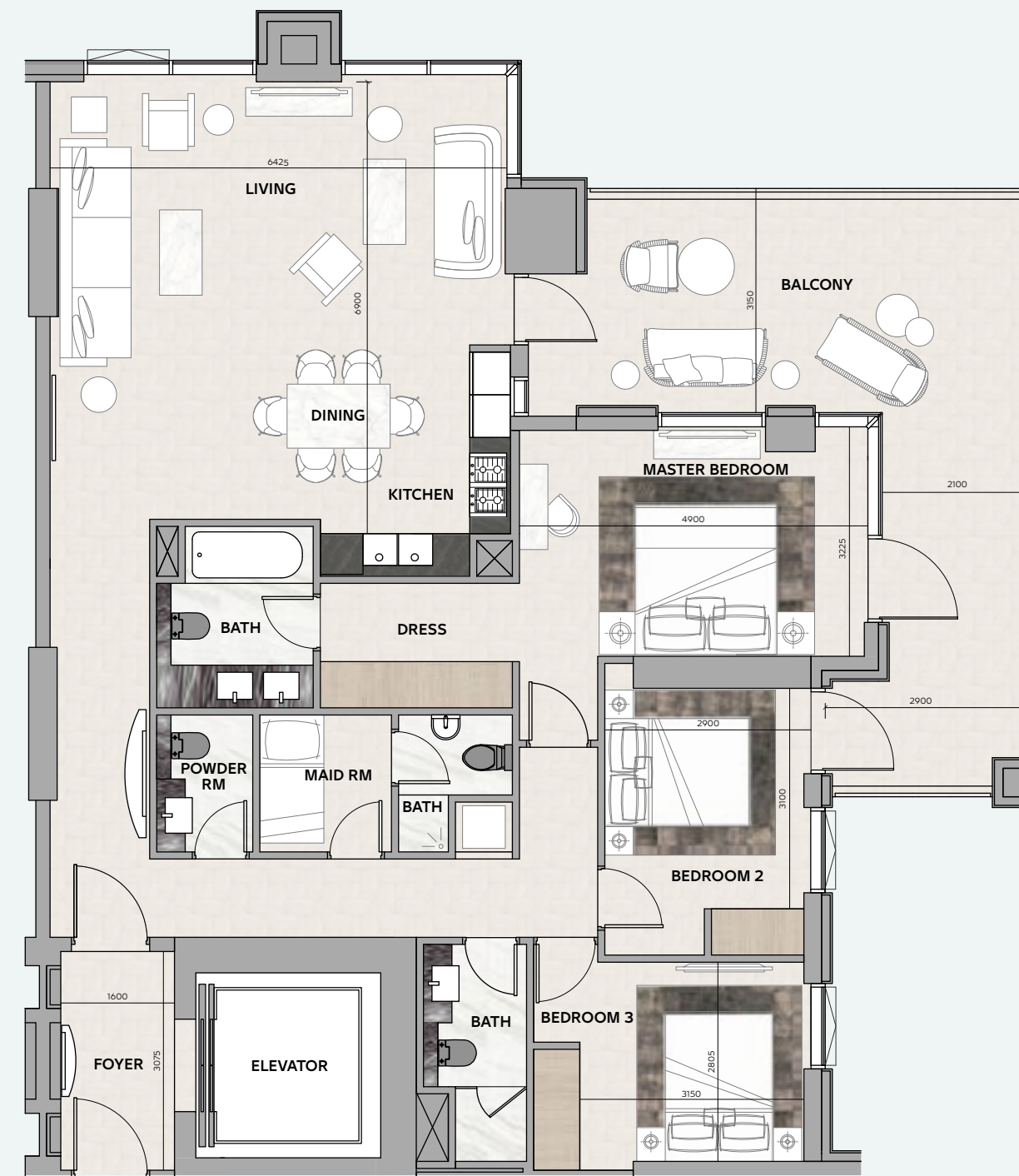
178 mq / 1916 piedi quadrati

UNITÀ N.

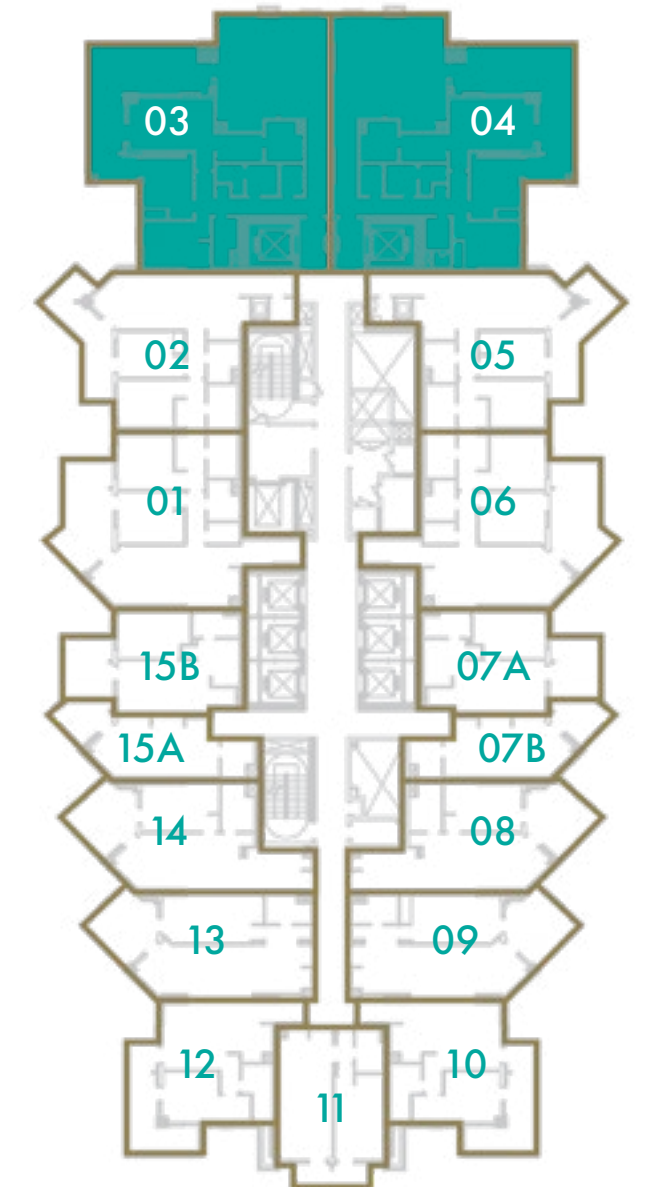
3 e 4

URBAN OASIS DAL **MISSONI**

Dichiarazione di non responsabilità: tutte le immagini, i piani, i layout, le informazioni, i dati e i dettagli inclusi in questa brochure, sono solo indicativi e possono cambiare in qualsiasi momento fino allo stato finale «as built» in conformità con il disegno finale del progetto, le approvazioni normative e i permessi di pianificazione. Tutti gli accessori e le finiture interne come carta da parati, lampadari, mobili, elettronica, elettrodomestici, tende, paesaggio duro e morbido, marciapiedi, caratteristiche, palestra, piscina(e) e altri elementi visualizzati nella brochure, o all'interno dell'appartamento o tra il confine del lotto e l'unità, non fanno parte dell'unità e sono mostrati solo a scopo illustrativo.



CANALE DI DUBAI



LIVELLO 15

3 CAMERE DA LETTO

AREA TOTALE

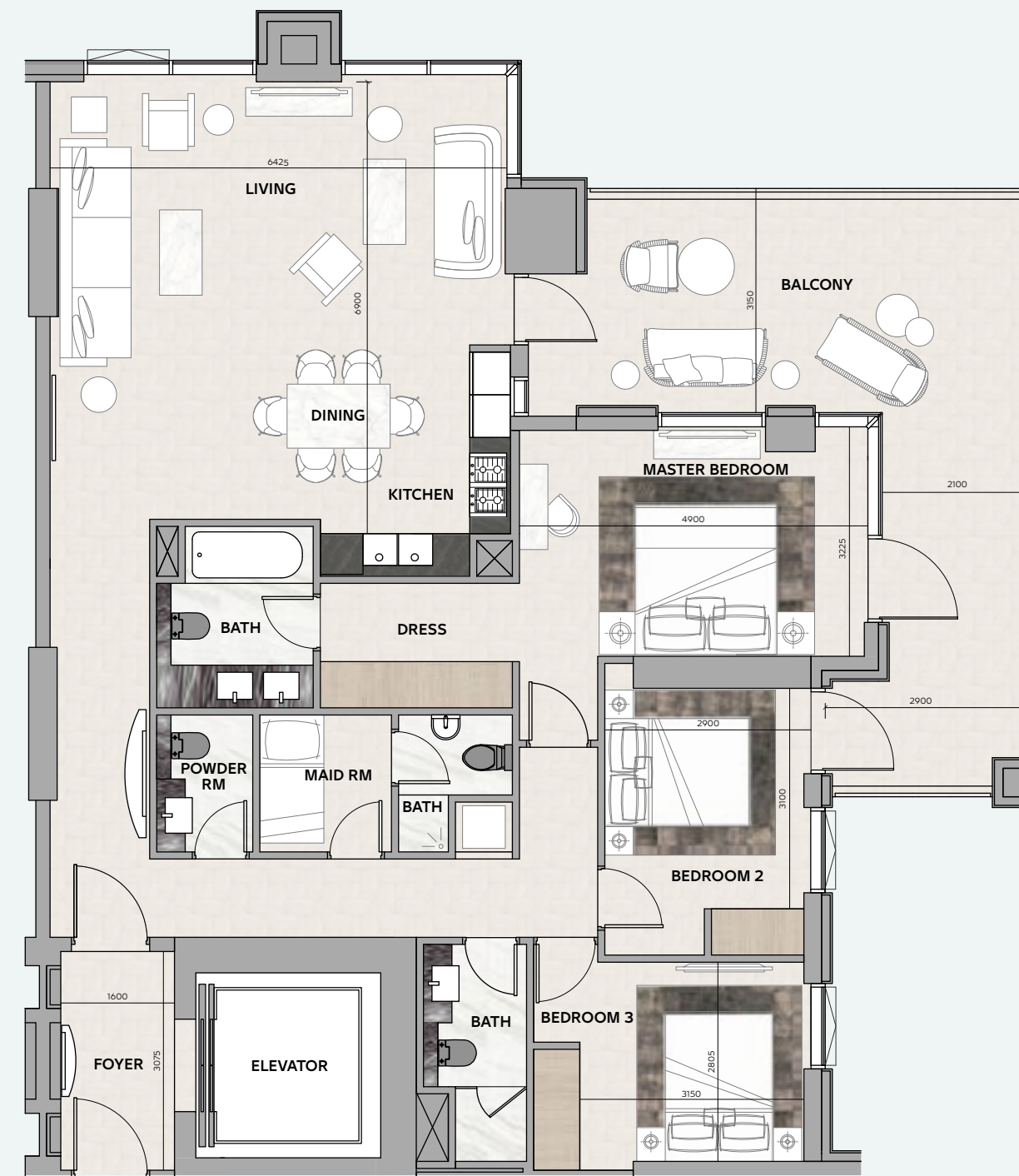
178 mq / 1916 piedi quadrati

UNITÀ N.

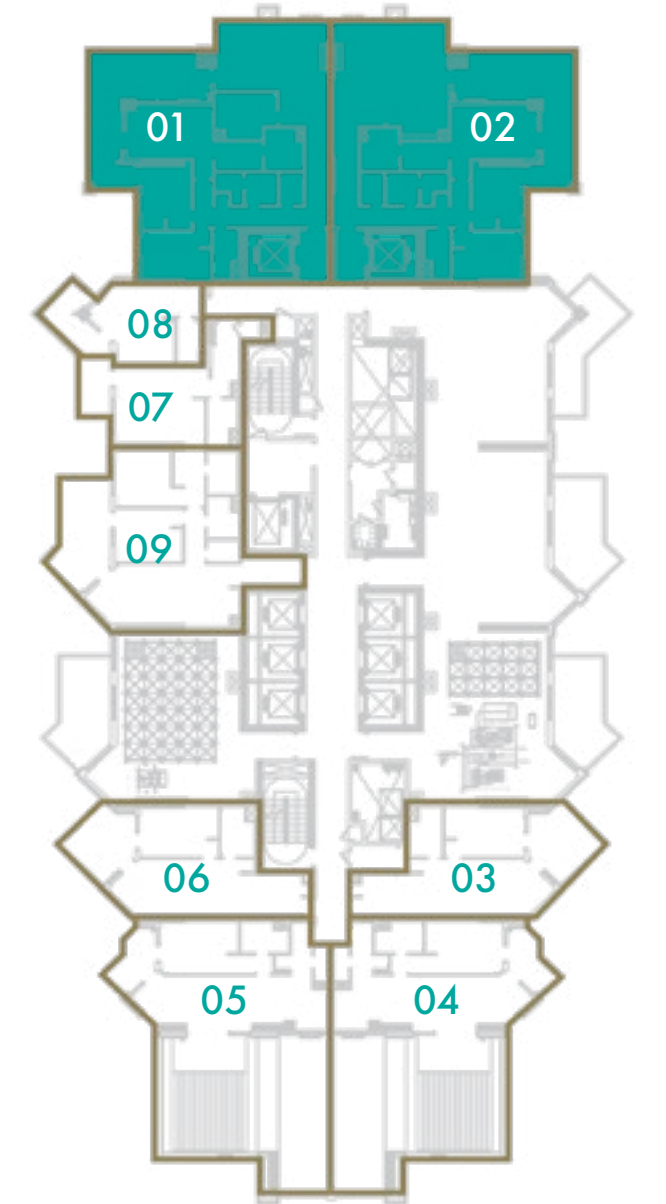
1 e 2

URBAN OASIS DAL **MISSONI**

Dichiarazione di non responsabilità: tutte le immagini, i piani, i layout, le informazioni, i dati e i dettagli inclusi in questa brochure, sono solo indicativi e possono cambiare in qualsiasi momento fino allo stato finale «as built» in conformità con il disegno finale del progetto, le approvazioni normative e i permessi di pianificazione. Tutti gli accessori e le finiture interne come carta da parati, lampadari, mobili, elettronica, elettrodomestici, tende, paesaggio duro e morbido, marciapiedi, caratteristiche, palestra, piscina(e) e altri elementi visualizzati nella brochure, o all'interno dell'appartamento o tra il confine del lotto e l'unità, non fanno parte dell'unità e sono mostrati solo a scopo illustrativo.



CANALE DI DUBAI



LIVELLI 16 -23

3 CAMERE DA LETTO

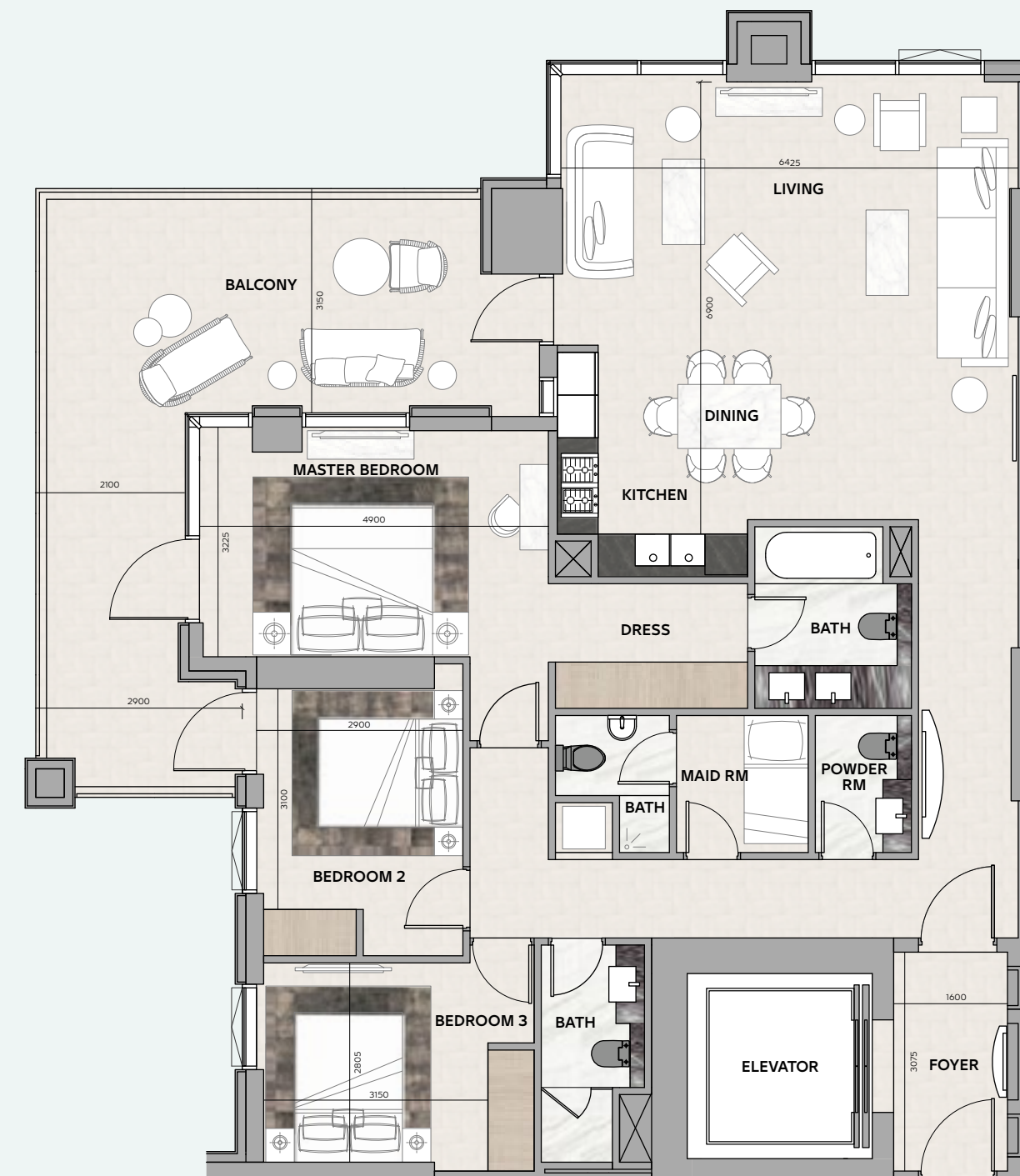
AREA TOTALE

178 mq / 1916 piedi quadrati

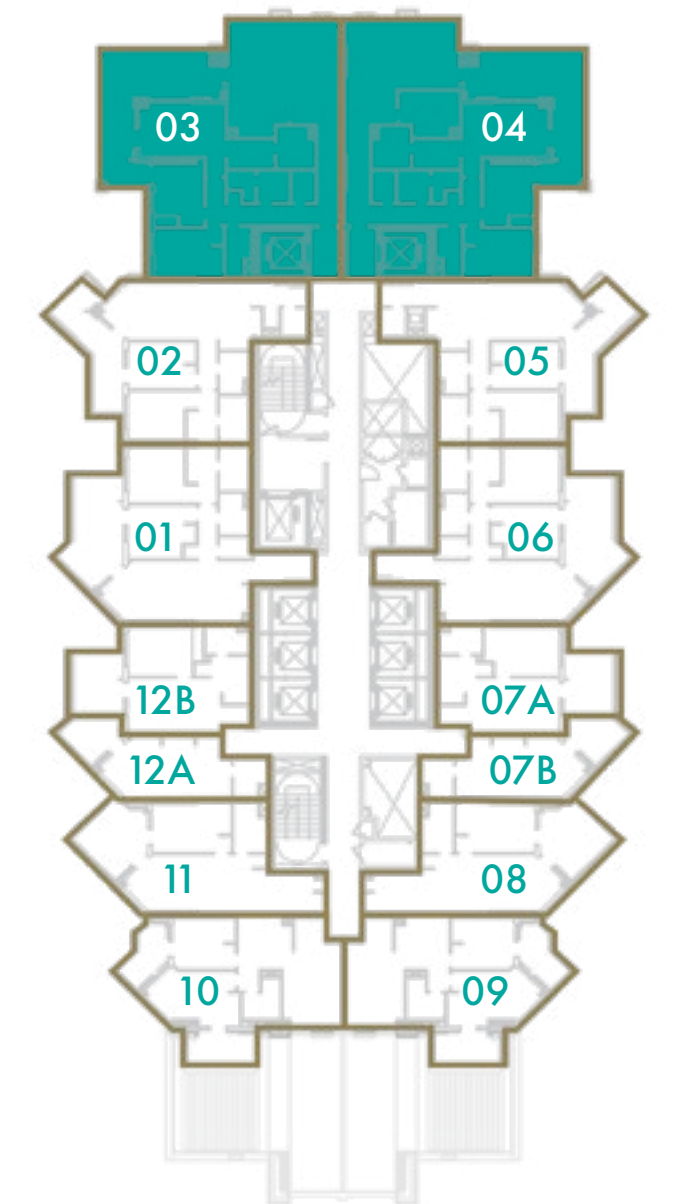
UNITÀ N.

3 e 4

URBAN OASIS DAL **MISSONI**



CANALE DI DUBAI



Dichiarazione di non responsabilità: tutte le immagini, i piani, i layout, le informazioni, i dati e i dettagli inclusi in questa brochure, sono solo indicativi e possono cambiare in qualsiasi momento fino allo stato finale «as built» in conformità con il disegno finale del progetto, le approvazioni normative e i permessi di pianificazione. Tutti gli accessori e le finiture interne come carta da parati, lampadari, mobili, elettronica, elettrodomestici, tende, paesaggio duro e morbido, marciapiedi, caratteristiche, palestra, piscina(e) e altri elementi visualizzati nella brochure, o all'interno dell'appartamento o tra il confine del lotto e l'unità, non fanno parte dell'unità e sono mostrati solo a scopo illustrativo.



LIVELLO 24

3 CAMERE DA LETTO

AREA TOTALE

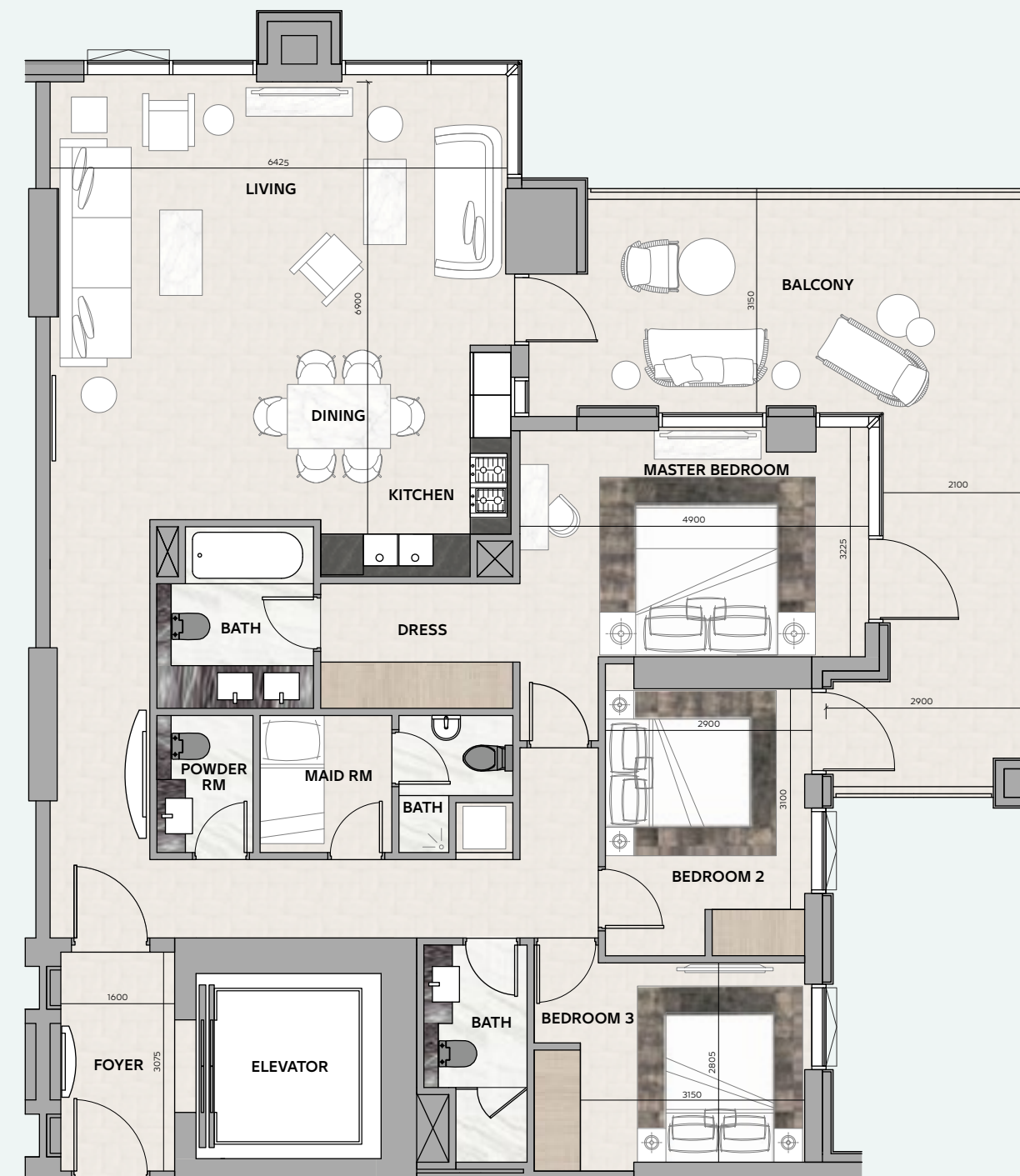
178 mq / 1916 piedi quadrati

UNITÀ N.

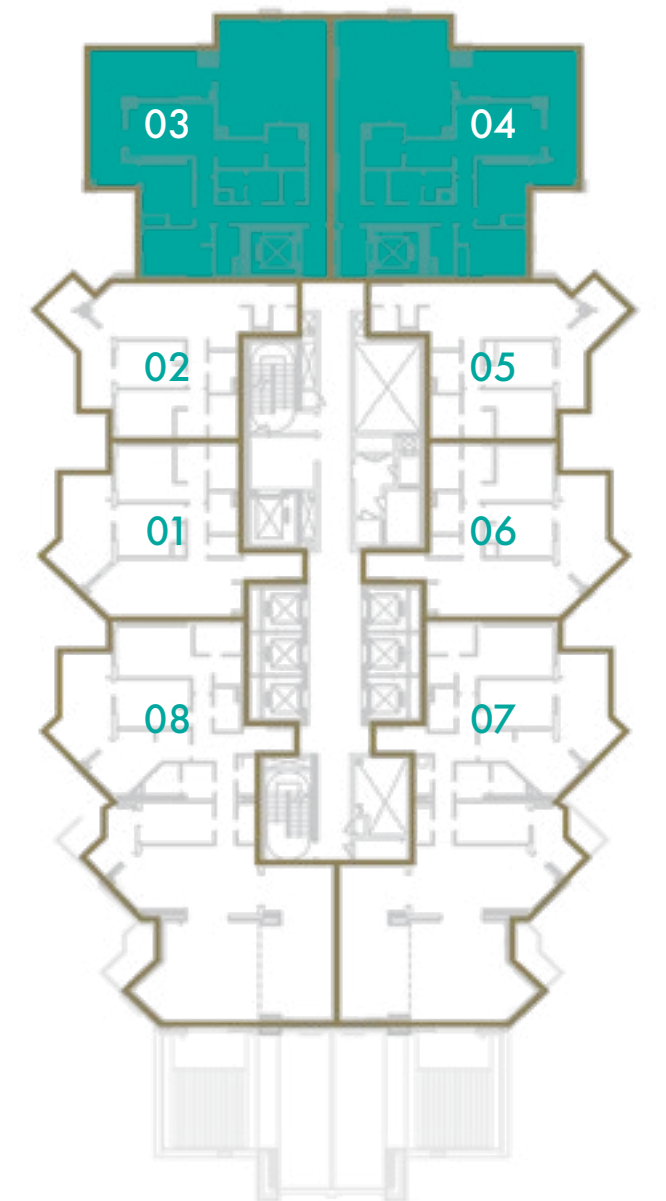
3 e 4

URBAN OASIS DAL **MISSONI**

Dichiarazione di non responsabilità: tutte le immagini, i piani, i layout, le informazioni, i dati e i dettagli inclusi in questa brochure, sono solo indicativi e possono cambiare in qualsiasi momento fino allo stato finale «as built» in conformità con il disegno finale del progetto, le approvazioni normative e i permessi di pianificazione. Tutti gli accessori e le finiture interne come carta da parati, lampadari, mobili, elettronica, elettrodomestici, tende, paesaggio duro e morbido, marciapiedi, caratteristiche, palestra, piscina(e) e altri elementi visualizzati nella brochure, o all'interno dell'appartamento o tra il confine del lotto e l'unità, non fanno parte dell'unità e sono mostrati solo a scopo illustrativo.



CANALE DI DUBAI



LIVELLI 25-29

3 CAMERE DA LETTO

AREA TOTALE

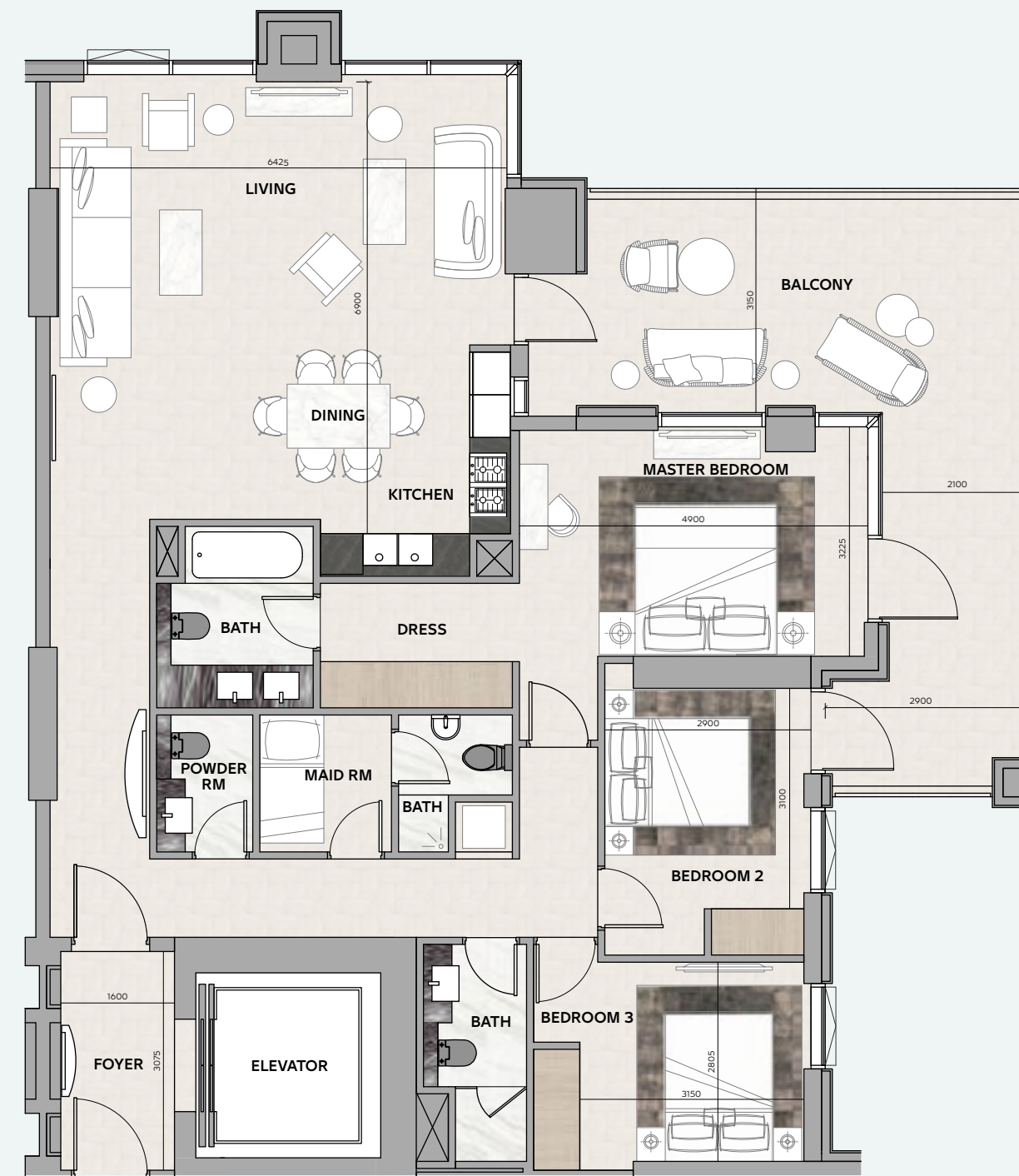
178 mq / 1916 piedi quadrati

UNITÀ N.

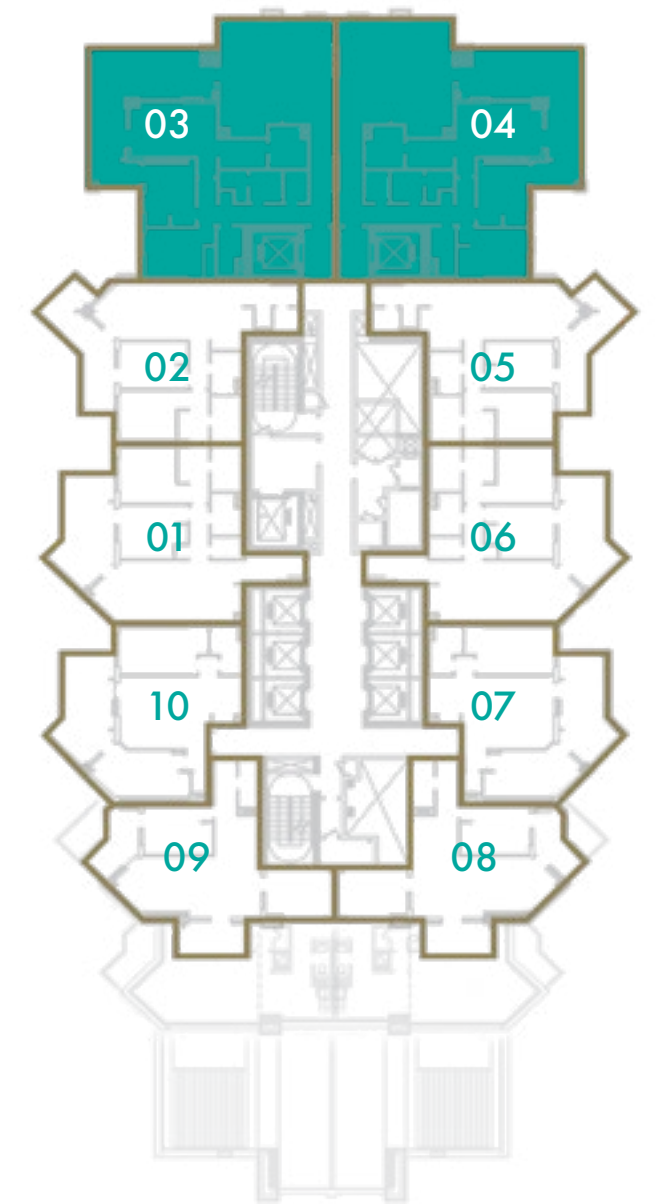
3 e 4

URBAN OASIS DAL **MISSONI**

Dichiarazione di non responsabilità: tutte le immagini, i piani, i layout, le informazioni, i dati e i dettagli inclusi in questa brochure, sono solo indicativi e possono cambiare in qualsiasi momento fino allo stato finale «as built» in conformità con il disegno finale del progetto, le approvazioni normative e i permessi di pianificazione. Tutti gli accessori e le finiture interne come carta da parati, lampadari, mobili, elettronica, elettrodomestici, tende, paesaggio duro e morbido, marciapiedi, caratteristiche, palestra, piscina(e) e altri elementi visualizzati nella brochure, o all'interno dell'appartamento o tra il confine del lotto e l'unità, non fanno parte dell'unità e sono mostrati solo a scopo illustrativo.



CANALE DI DUBAI



LIVELLO 30

2 CAMERE DA LETTO

AREA TOTALE

224.1 mq / 2412 piedi quadrati

UNITÀ N.

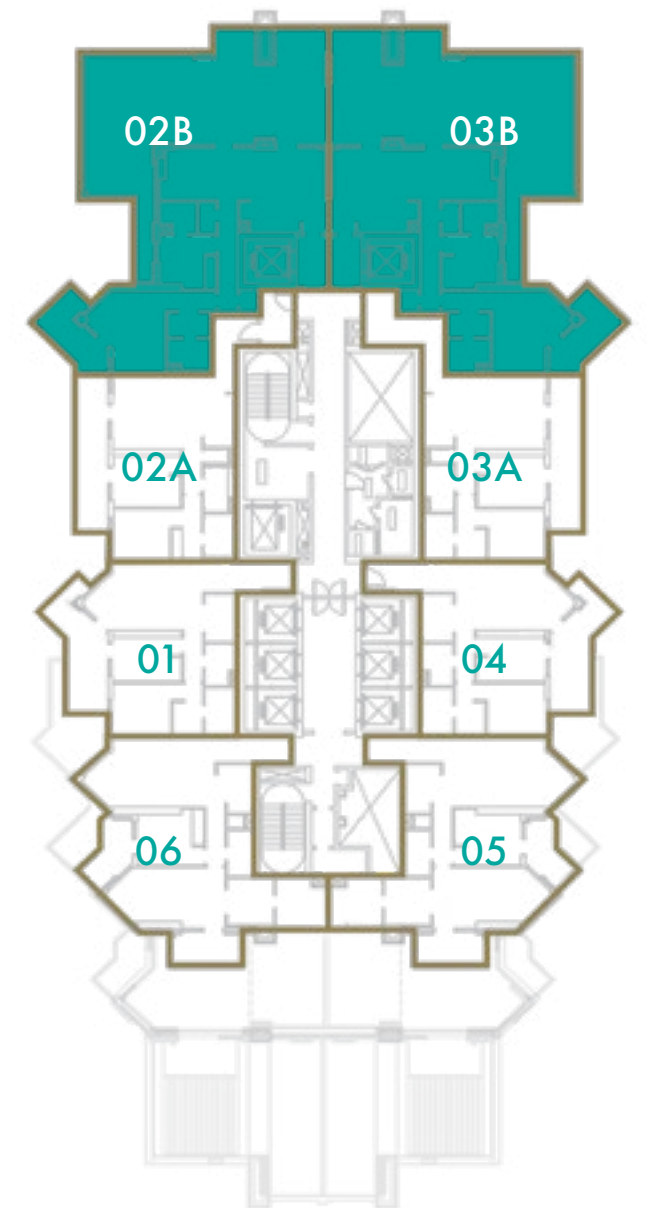
2B & 3B

URBAN OASIS DAL **MISSONI**

Dichiarazione di non responsabilità: tutte le immagini, i piani, i layout, le informazioni, i dati e i dettagli inclusi in questa brochure, sono solo indicativi e possono cambiare in qualsiasi momento fino allo stato finale «as built» in conformità con il disegno finale del progetto, le approvazioni normative e i permessi di pianificazione. Tutti gli accessori e le finiture interne come carta da parati, lampadari, mobili, elettronica, elettrodomestici, tende, paesaggio duro e morbido, marciapiedi, caratteristiche, palestra, piscina(e) e altri elementi visualizzati nella brochure, o all'interno dell'appartamento o tra il confine del lotto e l'unità, non fanno parte dell'unità e sono mostrati solo a scopo illustrativo.



CANALE DI DUBAI



LIVELLI 31-34

2 CAMERE DA LETTO

AREA TOTALE

172.2 mq / 1853.5 piedi quadrati

UNITÀ N.

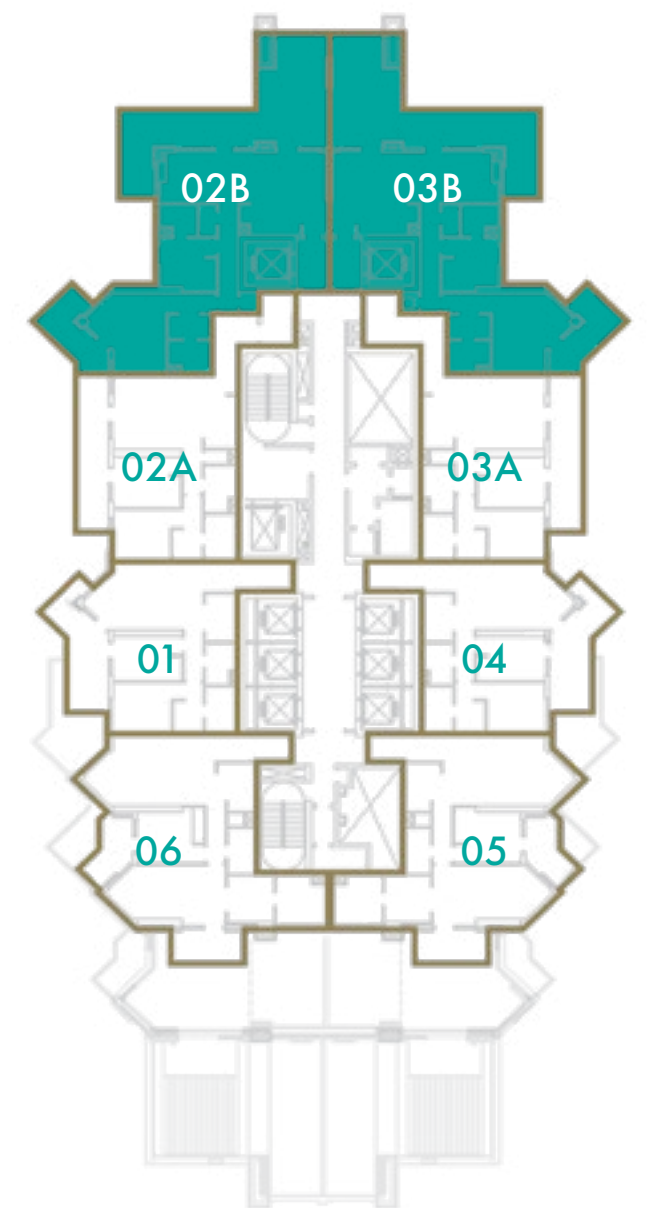
2B e 3B

URBAN OASIS DAL **MISSONI**

Dichiarazione di non responsabilità: tutte le immagini, i piani, i layout, le informazioni, i dati e i dettagli inclusi in questa brochure, sono solo indicativi e possono cambiare in qualsiasi momento fino allo stato finale «as built» in conformità con il disegno finale del progetto, le approvazioni normative e i permessi di pianificazione. Tutti gli accessori e le finiture interne come carta da parati, lampadari, mobili, elettronica, elettrodomestici, tende, paesaggio duro e morbido, marciapiedi, caratteristiche, palestra, piscina(e) e altri elementi visualizzati nella brochure, o all'interno dell'appartamento o tra il confine del lotto e l'unità, non fanno parte dell'unità e sono mostrati solo a scopo illustrativo.



CANALE DI DUBAI





DARGLOBAL

Un altro genere di Società Immobiliare

DarGlobal - un'evoluzione di Dar Al Arkan - ha assorbito il talento, 28 anni di esperienza e metodi di sviluppo innovativi del suo predecessore, per sovvertire il mercato immobiliare globale e fornire seconde case con standard ineguagliabili in termini di design e qualità.

Le case di DarGlobal sono realizzate su misura da architetti di livello

internazionale, modellate da icone del design, costruite con materiali di alta qualità e gestite e mantenute da esperti nei loro campi in tutto il mondo.

Con un design eccezionale e una rigorosa attenzione ai dettagli, non ci sono due case uguali di DarGlobal.

6

Uffici in diverse città
in tutto il mondo

28

Anni
d'esperienza

15.000+

Unità residenziali
consegnate

500.000 mq

Di spazio
commerciale

8,2 mld

dollari USA
di attivo

LONDON, UK

50 Hans Crescent,
Knightsbridge, London,
SW1X 0NA, United Kingdom

MARBELLA, SPAIN

Av. Bulevar Príncipe Alfonso
de Hohenlohe, Marbella 29602,
Málaga, Spain
T +34 951 74 44 84

BEIJING, CHINA

303-309, North Tower,
Beijing Kerry Centre,
No.1 Guanghai Road,
Chaoyang District, Beijing
T +86 132 5888 6222

DUBAI, UAE

PO Box 2523,
Dubai, United Arab Emirates
T +971 4 247 8999

DOHA, QATAR

Malibu Building,
Lusail Entertainment City,
Doha, Qatar
T +974 800 3536

MUSCAT, OMAN

Office 16, Diwan of Royal Court
Pension Fund Building,
Shatti Al Qurm,
Muscat, Oman

For more information on "Urban Oasis By Missoni"
please call [+971 800 40404](tel:+97180040404) (UAE) or [800 3536](tel:+9748003536) (QATAR)

You can visit our website at darglobal.co.uk

or email us at info@darglobal.co.uk or via our social media platforms



DARGLOBAL

darglobal.co.uk

